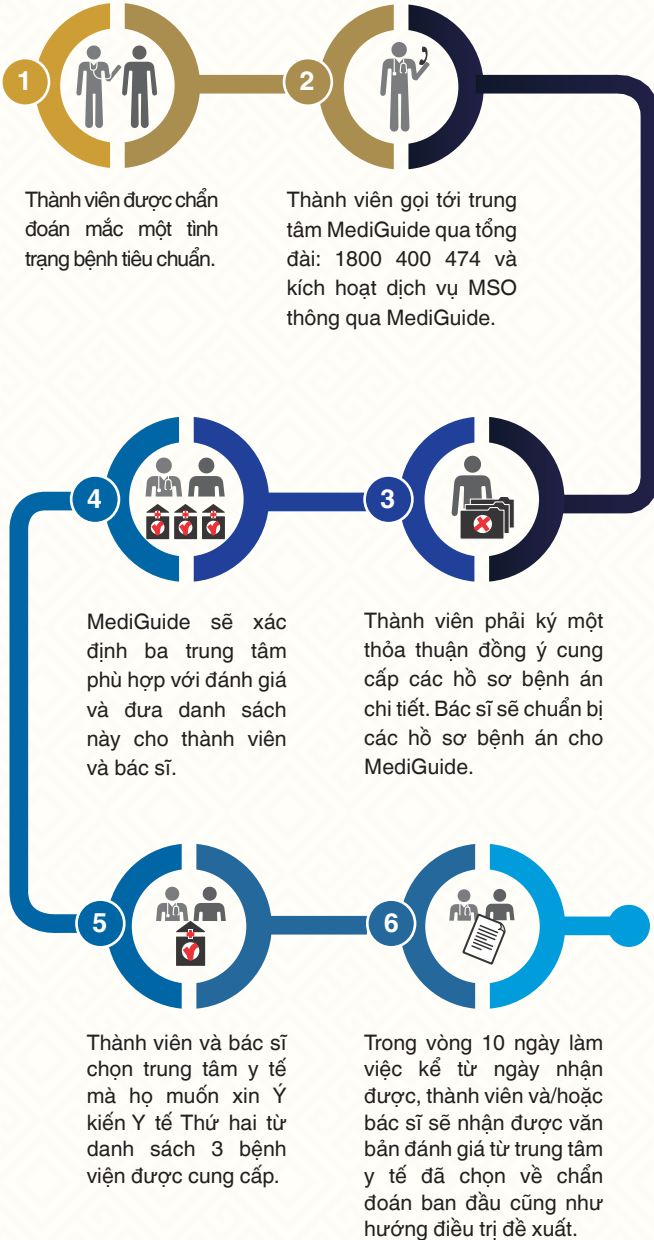


## Quy trình sử dụng dịch vụ

Trong trường hợp một thành viên của MSO được bác sĩ địa phương chẩn đoán mắc một tình trạng bệnh nhất định và mong muốn sử dụng dịch vụ MSO, thành viên thực hiện theo quy trình sau:



**BIDV·MetLife™**

Tất cả thông tin cung cấp liên quan đến bất kỳ dịch vụ hoặc lợi ích trong chương trình chỉ là thông tin chung và không nhằm mục đích y tế, dinh dưỡng, sức khỏe, thể dục và lời khuyên khác hoặc nhằm mục đích thay thế cho lời khuyên đó và/hoặc bất kỳ lời khuyên nào mà bác sĩ hoặc chuyên gia y tế khác đưa ra. BIDV MetLife có quyền đơn phương sửa đổi cấu trúc chương trình, thay đổi toàn bộ hoặc một phần bất kỳ khía cạnh nào của chương trình mà không cần thông báo trước. Đối với các dịch vụ, lợi ích do các đối tác độc lập của BIDV MetLife cung cấp, BIDV MetLife không có bất cứ ràng buộc hoặc trách nhiệm đối với bất kỳ tổn thất hoặc thiệt hại nào hoặc bất kỳ tranh chấp nào phát sinh trực tiếp hoặc gián tiếp từ việc khách hàng sử dụng sản phẩm, dịch vụ hoặc dựa vào lời khuyên liên quan đến bất kỳ dịch vụ, lợi ích nào của đối tác.

**Thông tin chi tiết về chương trình, Quý khách vui lòng liên hệ chi nhánh Ngân hàng BIDV gần nhất hoặc:**

**CÔNG TY TNHH BẢO HIỂM NHÂN THỌ BIDV METLIFE**  
www.bidvmetlife.com.vn

**Trung tâm chăm sóc khách hàng:**

☎ (+84 24) 6282 0606 ✉ wecare@bidvmetlife.com.vn

**BIDV·MetLife™**



# Met Premier

Trải nghiệm cuộc sống trọn vẹn

MetPremier là chương trình chăm sóc dành riêng cho khách hàng cao cấp với nhiều quyền lợi hấp dẫn giúp khách hàng cùng gia đình trải nghiệm cuộc sống thêm trọn vẹn.

## Tiêu chuẩn

Hội viên của MetPremier	Tổng phí bảo hiểm quy năm* Đơn vị: đồng
Hội viên hạng Platinum	từ 150 triệu trở lên
Hội viên hạng Gold	từ 100 triệu đến dưới 150 triệu
Hội viên hạng Titan	từ 50 triệu đến dưới 100 triệu

## Tổng quan quyền lợi

Quyền lợi ưu đãi	Hội viên		
	Titan	Gold	Platinum
Dịch vụ khám ưu tiên tại phòng khám (theo yêu cầu Thẩm định)	✓	✓	✓
Quà sinh nhật cho Bên mua bảo hiểm theo hạng	✓	✓	✓
Lịch năm mới		✓	✓
Chương trình Ý Kiến Y Tế Thứ Hai (MSO) cho Bên mua bảo hiểm và Người được bảo hiểm	✓	✓	✓

### Ghi chú:

- \* (\*\*) Tổng phí bảo hiểm quy năm hàng năm xét hạng Hội viên MetPremier chỉ tính trên các hợp đồng còn hiệu lực.
- Nếu một khách hàng (Bên mua bảo hiểm) có nhiều hợp đồng thì công ty sẽ tính tổng phí bảo hiểm quy năm của tất cả các hợp đồng thỏa mãn điều kiện trên để xét hạng Hội viên.
- Chương trình MetPremier có hiệu lực từ tháng 7 năm 2018 và sẽ được cập nhật tại website [bidvmetlife.com.vn](http://bidvmetlife.com.vn).
- Chương trình dành cho Bên mua bảo hiểm (Bên trả phí bảo hiểm) là khách hàng cá nhân, không áp dụng đối với Bên trả phí bảo hiểm là khách hàng doanh nghiệp.



## Chi tiết các quyền lợi ưu đãi

### ★ DỊCH VỤ ƯU TIÊN

- ◆ Được ưu tiên phục vụ tại hệ thống các phòng khám (theo yêu cầu thẩm định) của BIDV MetLife;
- ◆ Được ưu tiên thẩm định, phát hành hợp đồng và giải quyết quyền lợi bảo hiểm.

### 🎁 QUÀ TẶNG Ý NGHĨA

- ◆ Quà tặng sinh nhật là Phiếu mua sắm\*\* cho tất cả Hội viên;
- ◆ Lịch năm mới dành tặng cho Hội viên hạng Gold và Platinum.

\*\* Loại quà tặng và giá trị được BIDV MetLife quy định theo từng thời kỳ.

### 👨‍⚕️ CHƯƠNG TRÌNH Ý KIẾN Y TẾ THỨ HAI (MSO)

- ◆ Trở thành thành viên của Chương trình MSO, nhận được ý kiến và lời khuyên của các giáo sư/bác sĩ hàng đầu thế giới về hồ sơ bệnh án chỉ trong vòng 10 ngày làm việc;
- ◆ Kết nối thành viên với 100 bệnh viện hàng đầu thế giới thuộc tổ chức "Trung tâm Y tế Hàng đầu Thế giới (WLMC)";\*\*\*
- ◆ Không giới hạn số lần trong 01 năm, không có thời gian chờ và không phân biệt độ tuổi, giới tính, nghề nghiệp.

\*\*\* Danh sách 100 bệnh viện vui lòng cập nhật tại website: [www.bidvmetlife.com.vn](http://www.bidvmetlife.com.vn)



## Chương trình Ý kiến Y tế Thứ hai (MSO) là gì?

Chương trình Ý kiến Y tế Thứ hai (MSO) là dịch vụ qua đó thành viên khi bị chẩn đoán mắc phải một tình trạng bệnh lý cụ thể sẽ nhận được những đánh giá độc lập, nhận xét về chẩn đoán và hướng điều trị ban đầu từ các trung tâm y tế/bệnh viện thuộc tổ chức "Trung tâm Y tế Hàng đầu Thế giới (WLMC)".

## Lợi ích của MSO

- ◆ **Kết nối** với các trung tâm y tế/ bệnh viện hàng đầu thế giới;
- ◆ **Đem lại sự an tâm** cho các thành viên vì MSO đảm bảo tính chính xác của chẩn đoán và phương pháp điều trị, nhằm **giảm thiểu sai sót y tế và các chi phí liên quan** góp phần **rút ngắn thời gian điều trị và nâng cao tỷ lệ chữa trị bệnh thành công**;
- ◆ **Đánh giá độc lập** đem lại những thông tin/ tư vấn toàn diện tạo điều kiện cho thành viên **đưa ra quyết định chính xác và quan trọng** cho sức khỏe của mình mà không tốn bất kỳ chi phí nào;
- ◆ **Nhận được ý kiến của các giáo sư/bác sĩ hàng đầu thế giới** về hồ sơ bệnh án chỉ trong vòng 10 ngày làm việc.

## Phạm vi chương trình MSO

Thành viên sẽ có được đánh giá cho **BẤT KỲ** tình trạng bệnh nào, **NGOẠI TRỪ** các trường hợp sau đây:

- ◆ Không có chẩn đoán bệnh;
- ◆ Không có đánh giá theo dõi bởi bác sĩ điều trị trong vòng 1 năm;
- ◆ Tình trạng bệnh cấp tính hoặc đe dọa tới tính mạng (đòi hỏi can thiệp y tế ngay lập tức);
- ◆ Yêu cầu có kiểm tra trực tiếp với bệnh nhân (VD: Bệnh tâm thần,...)